

토나미 노다원 공간 박물관과 토나미 산거마을 박물관

아름다운 산거마을 경관은 풍부한 물과 초록 넘치는 위안의 보고입니다.



토나미평야의 산거마을 경관은 일본의 벼농사 농촌을 대표하는 경관의 하나라고 말해집니다. (토나미 산거마을 박물관)은 그 경관을 보존하는 것이나, 이 지방에 전해지는 전통 문화를 전국에 발신해 지역의 활기를 창출하기 위해서 토나미 노다원공간 박물관의 거점 시설로서 정비되었습니다. 박물관의 부지내에는 정보관, 전통관, 교류관이 있어 산거 경관의 정보나 전통 문화의 매력에 접할 수 있다.



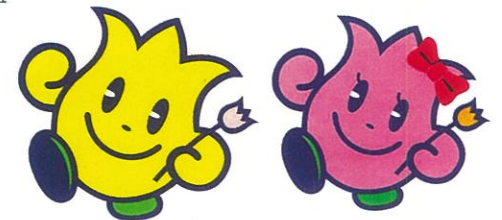
도로물못에서 본 토나미 산거마을 박물관

토나미 산거마을 박물관

TEL(0763)34-7180 FAX(0763)34-7182

T939-1302 토야마현 토나미시 라로우마루 80번지
호쿠리쿠 자동차 도로 토나미 IC보다 차로 약 5분
E-mail:museum@city.tonami.lg.jp http://www.citytonami.toyama.jp/

개관시간/ 오전9시 부터 오후9시
휴관일/매주 수요일,매월 제3목요일(휴일제거) 12월29일부터1월3일
입관료/무료



토나미 노다원 공간 박물관과 토나미 산거마을 박물관

옛날부터의 생활을 체험 할수 있는 전통관



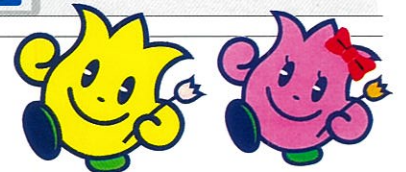
전통관은 타이쇼~쇼와 초기의 건물을 복원한 건물입니다.(아즈마타치)의 흰 벽, (켄가)의 토방, 안채의 지붕와 밀지붕의 밸런스 등 토나미 지방의 일반적인 전통 가옥을 재현하고 있습니다. 가안에는 난로, 극장, 가외에는 헛간, 재오두막을 배치해 산거 농가의 저택 새가 되고 있습니다.



산거 경관의 훌륭함을 느껴 배울 수 있는 정보관



정보관은 토나미 지방의 전통적 가옥(마에나가레)를 이미지 한 건물입니다. 토나미 산거마을 박물관의 종합 접수 안내, 토나미 노다원 공간 박물관의 정보 발신으로서의 기능을 가지는 거점 시설이 되고 있습니다. 시설내에는 산거의 좋은 점을 느껴지는 전시 코너, 산거에 관한 일등을 PC로 보면서 배울 수 있는 학습 코너, 특산품의 창작 활동 등에 이용할 수 있는 체험 코너나 각종 단체의 회합 등에 이용할 수 있는 연구실도 있습니다.



전통적 가옥의 새로운 거주 스타일을 제안하는 교류관



교류관은(토나미)지방을 대표하는 전통적 가옥(아즈마다치)를 살려, 2세대·3세대 동거를 가능하게 한 새로운 생활 거주 공간을 제안한 건물입니다. 생활 교류관시설로서 지역 커뮤니티, 각종 단체의 회합, 각종의 교실, 강습회 등 다목적의 이용이 가능합니다.



토나미 산거마을 박물관

TEL(0763)34-7180
FAX(0763)34-7182

〒939-1302 토야마현 토나미시 라로우마루 80번지 호쿠리쿠 자동차도로 토나미 IC 보다 차로 약 5분
E-mail:museum@city.tonami.lg.jp
http://www.citytonami.toyama.jp/

개관시간/ 오전9시부터 오후9시
휴관일/매주 수요일, 매월 제3목요일(휴일제외) 12월29일부터1월3일
입관료/무료